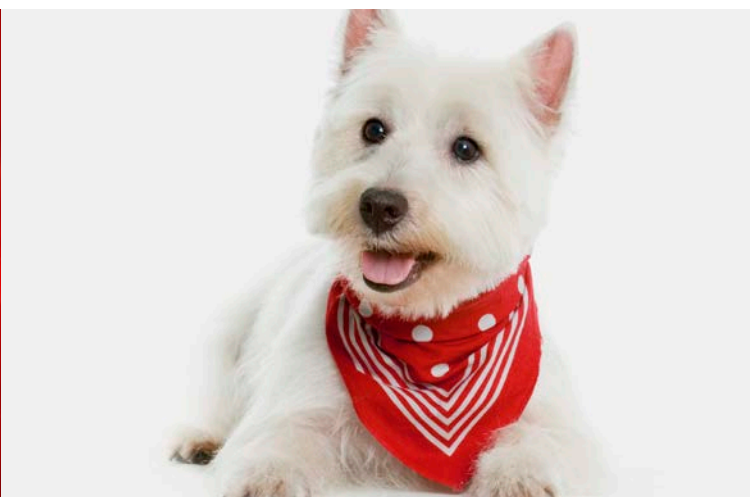


Hematology  
is in our blood.



## Veterinärprodukter i världsklass

 Hematologi

 Kemi

 Urinanalys

 Kroppsvätskor

# Produkter för veterinärer

Boule erbjuder en bred produktportfölj inom veterinärmedicin med egenutvecklade hematologi-system i toppklass. Utöver våra egna instrument erbjuder vi även diagnostik från andra ledande leverantörer. Vårt breda produktutbud tillsammans med integration och snabb support från vår svenska serviceorganisation gör att vi erbjuder en helhetslösning.

## Hematologi/Kroppsvätskor



### Exigo H400

#### Komplett blodstatus från en droppe blod

Exigo H400 är ett hematologiinstrument som ger en komplett blodstatus. Exigo är lätt att använda och ger snabba svar från en droppe blod. Inbyggd intelligens som varnar både vid avvikande blodbild samt individuella blodvärden.

- Svar inom 1 minut
- 12 förinställda djurprofiler med referensramar
- Underhållsfri
- Tillverkas i Sverige

## Kemi/Kroppsvätskor



### Exigo C200

#### Snabb och enkel kemianalys

Exigo C200 är ett helautomatiserat kemiinstrument som levererar svar med hög kvalitet från helblod, serum eller plasma.

- Enkelt handhavande
- Ingen förberedelse av prov
- Paneler anpassade efter klinikens behov

## Kemi



### Spotchem EZ

Spotchem EZ är ett flexibelt kemiinstrument för panel och singeltester. Svar från mellan 1 till 9 analyser från helblod, serum eller plasma.

- Kombinera panel och singeltester
- Snabba resultat

## Kemi



### Spotchem EL

Spotchem EL ger snabba och säkra svar på elektrolyter. Analys kan utföras på helblod, serum, plasma och urin.

- Svar inom 1 minut
- Na, K och Cl på samma testkort

## epoc

### Handburet blodgasinstrument för både lab och fältarbete

Epoc är ett analysinstrument som ger blodgaser, klinisk kemi och elektrolyter. Speciellt anpassad för hund, katt och häst.

- Ett testkort med alla parametrar  
pH, pCO<sub>2</sub>, pO<sub>2</sub>, Na<sup>+</sup>, K<sup>+</sup>, Cl<sup>-</sup>, Ca<sup>++</sup>, Glu, Lac, HCT, Crea, HCO<sub>3</sub>, TCO<sub>2</sub>, Base Excess, sO<sub>2</sub>, Hb och Anion Gap.
- Testkort förvaras i rumstemperatur



Kemi

## QuickVet

### Din plattform för bättre diagnostik

QuickVet är ett användarvänligt instrument som är plattform för flera olika analyser, koagulation, fibrinogen och blodgruppering. Speciellt anpassad för hund, katt och häst.

- Kombinationstest för koagulation, PT/aPTT
- Enkel att använda
- Små provvolym



Kemi

## G-pet PLUS+

### Glukosmätare för klinik och djurägare

G-pet PLUS+ är speciellt anpassad för hund, katt och häst.

- Liten provvolym, 0,7 uL
- Svar inom 5 sekunder
- Mätområde 1,1 till 33,3 mmol/l



Kemi

## Uricult VET

### Bakterieodling i urin

Uricult VET är en bakterieodlingstest för påvisande av urinvägsinfektion hos djur.

- Tillsätt urin, inkubera och tolka
- Referensintervall för olika djurslag
- Referensintervall för olika typer av provtagning (spontankastat, cystocentes och med hjälp av kateter)
- Förvaring i rumstemperatur



Urinalys

## Cultura M Värmeskåp

Cultura M är ett litet värmeskåp för lätt placering. Tåligt och tillförlitligt värmeskåp avsedd för inkubationstemperaturer mellan 25°C och 45°C.

## Urinalys med teststickor

Automatiserad urinalys för pålitliga svar och säker diagnostik.

- Snabb och säker avläsning med instrument
- Urobilinogen, glukos, bilirubin, ketoner, densitet, blod, pH, protein, nitrit, leukocyter, askorbinsyra



Urinalys

## **Boule Diagnostics AB – Försäljning/Marknad/Service/Order**

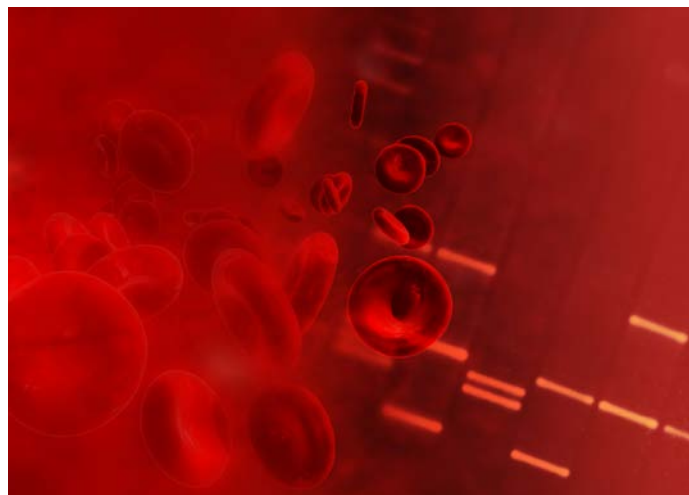
Välkommen att kontakta oss för att få hjälp med dina frågor och funderingar om våra produkter.

Försäljning: Johan Ahlin, Produktspecialist  
070-298 77 94, johan.ahlin@boule.com  
Johan P. Mouantri, Produktspecialist  
072-084 31 91, Johan.mouantri@boule.com

Marknad: Mariel Selin, Produktchef veterinär  
072-857 97 37, mariel.selin@boule.com

Service: Anders Brynö, Servicechef  
Xinyu Wang, Service tekniker  
Anders Bergdahl, Servicetekniker  
Raimo Iisakka, Servicetekniker  
08-503 878 28, service@boule.com

Order: order@boule.com



Boule Diagnostics AB är ett företag med ett starkt arv när det kommer till hematologitester. Vi utvecklade den första europeiska blodcellsräknaren och idag används våra instrument, reagenser, kalibratorer och kontroller av vårdgivare i hela världen. Boules produkter säljs idag i över 100 länder.

Vår blodanalys bidrar till att ge en av de första och viktigaste indikatorerna på ett sjukdomstillstånd och Boules system spelar en allt viktigare roll i att hjälpa bygga upp infrastrukturen för små och medelstora vårdgivare på både human- och veterinärmarknaden.

Boule är sedan juni 2011 noterat på NASDAQ Stockholm.

På veterinärmarknaden erbjuder vi även diagnostik från andra ledande leverantörer. Vårt breda produktutbud tillsammans med integration och snabb support från vår svenska serviceorganisation gör att vi kan erbjuda en helhetslösning.

Läs mer om våra produkter och erbjudanden på [www.boule.com](http://www.boule.com)

### **Boule Diagnostics AB**

Domnarvsgatan 4  
163 53 Spånga, Sweden  
Tel: 08 744 77 00  
Fax: 08 744 77 20  
[www.boule.com](http://www.boule.com)

